



**НОВАЯ ВОДА®**  
НОВОЕ КАЧЕСТВО ЖИЗНИ

Фильтры для воды. С 1996 года.



Руководство  
по эксплуатации  
к фильтру-кувшину

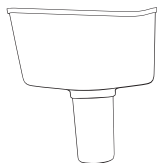
# Gold

[www.filter.ru](http://www.filter.ru)

### Составные части:



Крышка с носиком и календарем



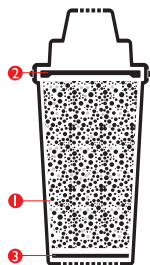
Воронка



Кувшин



Сменный фильтрующий картридж



### Уважаемый покупатель!

Благодарим вас за покупку! Пожалуйста, перед началом использования фильтра прочтите эту инструкцию до конца. Сохраните данную инструкцию, чтобы иметь возможность обратиться к ней в будущем.

### Описание и назначение

Фильтр-кувшин Gold предназначен для доочистки питьевой водопроводной воды в бытовых условиях (в квартире, в офисе, в загородном доме или на даче).

Применение данного фильтра помогает избавиться от неприятного вкуса или запаха водопроводной воды. Входящий в состав фильтра сменный фильтрующий картридж очищает воду от многих органических и неорганических соединений и примесей, например, хлорорганических соединений, токсичных металлов, а также умягчает воду.

### Особенности конструкции и преимущества:

- Максимальный объем для данного класса фильтров
- Резиновые ножки на дне кувшина исключают скольжение
- Механический календарь помогает отслеживать сроки замены картриджа
- Можно заливать воду в кувшин, не снимая крышку
- Силиконовое кольцо на картридже исключает протекание нефilterованной воды в нижнюю емкость
- Оригинальная конструкция воронки предотвращает высыхание картриджа и потерю им фильтрующих свойств при перерывах в использовании фильтра
- Травмобезопасная ручка, снижающая нагрузку на суставы рук
- Наличие шкалы измерения объема
- Все части фильтра изготовлены из материалов, допущенных к контакту с пищевыми продуктами
- Допускается мойка частей кувшина в посудомоечной машине (предварительно перед мойкой извлеките картридж).

Объем кувшина (общий) – 4,9 л

Объем воронки – около 2,0 л

Объем очищенной воды – около 2,8 л

Температура фильтруемой воды: от +5 до +35°C.

### Сменный фильтрующий картридж – сердце фильтра-кувшина

Фильтрующий картридж является продуктом высоких технологий. В его состав входит специально подобранная смесь высококачественного активированного угля, ионообменных смол и бактериостатических присадок (1).

Активированный уголь, изготавливаемый из скорлупы кокосовых орехов, устраняет запахи и привкусы водопроводной воды, очищает ее от свободного хлора и хлорорганических соединений, иных органических и неорганических примесей. Ионообменная смола снижает жесткость воды. Бактериостатические присадки на основе серебра предотвращают размножение бактерий в фильтрующей среде в процессе эксплуатации. Сверху картриджа располагается специальная выдвигающаяся ручка (2) для извлечения картриджа из фильтра.

Верхняя часть фильтрующего картриджа имеет силиконовое уплотнительное кольцо (3), исключающее протекание нефilterованной воды минуя картридж. Сеточка в верхней части (4) картриджа препятствует высыпанию частиц угля. Полипропиленовая прокладка (5) останавливает механические примеси и предотвращает попадание частиц угля в отфильтрованную воду.

Результат: вкусная питьевая вода, чай без плёнки на поверхности, ароматный кофе, блюда как в лучших ресторанах, безопасное детское питание.

Несмотря на использование самых лучших фильтрующих компонентов, ресурс фильтрующего картриджа ограничен.

Номинальный ресурс картриджа: 180 л (ресурс картриджа для жесткой воды - около 150 л, для воды средней жесткости - около 180 л, для мягкой воды - 200-230 л).

Ресурс зависит от качества исходной воды. Степень очистки от загрязнений изменяется в процессе эксплуатации.

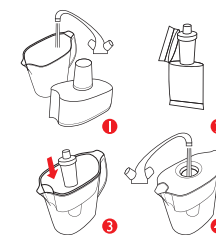
Срок службы картриджа – не более 3 мес. независимо от количества отфильтрованной воды. Это связано с опасностью размножения бактерий в фильтрующей среде в условиях комнатных температур.

Не забывайте вовремя заменять картридж. Помните, новый картридж – это новая жизнь для вашего фильтра!

О процедуре замены картриджа см. раздел «Замена фильтрующего картриджа».

### Подготовка фильтра к работе

- Распакуйте фильтр-кувшин и промойте все его части водопроводной водой.
- Извлеките фильтрующий картридж из технологической упаковки. Внутри может находиться конденсированная влага, что необходимо для сохранения свойств картриджа в процессе транспортировки и хранения.
- Установите картридж в воронку фильтра вниз до упора.
- Наберите водопроводную воду в воронку фильтра. Вода самотеком начнет перетекать из верхней емкости в нижнюю, проходя через фильтрующий картридж. Первые порции очищенной воды могут иметь серый цвет из-за вымывания угольной пыли. Употребление такой воды безопасно, однако, если вы чувствуете дискомфорт при употреблении такой воды, первые 2-3 порции очищенной воды не употребляйте в пищу и слейте или используйте для полива комнатных растений.

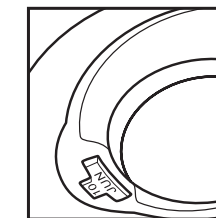


### Механический календарь

В крышке кувшина находится колесо-календарь, с помощью которого можно отслеживать дату следующей замены картриджа. После первой установки картриджа и при каждой следующей его замене на внутренней стороне крышки кувшина установите колесо календаря таким образом, чтобы текущая дата оказалась напротив отметки, соответствующей количеству членов вашей семьи. При этом в окне крышки кувшина сверху будет указана дата следующей замены картриджа.

### Использование фильтра

- Налейте водопроводную воду в воронку фильтра. Это можно сделать, не снимая крышку: направьте струю воды в отверстие в крышке, закрытое «поплачком».
- Дождитесь, пока вода самотеком не стечёт в нижнюю емкость кувшина через фильтрующий картридж.
- Отфильтрованная вода в нижней емкости кувшина готова к употреблению. Наливая очищенную воду из фильтра следует придерживать пальцем крышку.



### Внимание!

Скорость фильтрации может уменьшаться по мере использования картриджа и постепенного исчерпания его ресурса.

Снижение скорости фильтрации не является неисправностью. Одна из причин такого снижения – исчерпание ресурса картриджа (засорение среды загрязнениями и т.п.).

Также, частично, снижение скорости потока через картридж является следствием особого строения воронки фильтра. Постоянное нахождение картриджа в воде защищает его от высыхания даже при перерывах в использовании, что гарантирует сохранение высоких фильтрующих свойств среды. Если вы считаете, что скорость фильтрации стала слишком мала, может потребоваться элементарное техническое обслуживание картриджа, заключающееся в следующем.

Выньте картридж из воронки фильтра на несколько секунд, дождитесь слива всей оставшейся воды из картриджа, встряхните его и установите на прежнее место. Скорость фильтрации должна существенно возрасти. Однако, если после такой процедуры скорость фильтрации по-прежнему осталась неприемлемо низкой, картридж подлежит замене, т.к. его ресурс исчерпан.

### Замена фильтрующего картриджа

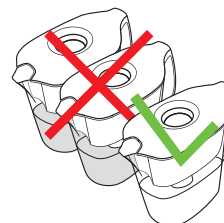
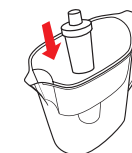
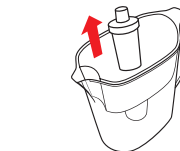
Заменять картридж следует на основании показаний календаря в крышке либо после исчерпания картриджем своего ресурса.

Для семьи из двух-трех человек при использовании до трех литров воды на человека в день средняя продолжительность работы картриджа составляет 1 месяц.

Для замены следует использовать только картриджи «Новая Вода», специально предназначенные для данной модели фильтра-кувшина.

Для замены картриджа:

- Извлеките отработавший картридж из воронки фильтра. Промойте все части фильтра под струей водопроводной воды или в посудомоечной машине.
- Извлеките новый картридж из упаковки (внутри герметичной упаковки может находиться влага – это необходимо для сохранения фильтрующих свойств картриджа в период транспортировки и хранения).
- Установите новый картридж в воронку фильтра вниз до упора.
- Установите показания календаря в крышке кувшина как указано в разделе «Механический календарь».
- Первые порции очищенной воды могут иметь серый цвет из-за вымывания угольной пыли. Употребление такой воды безопасно, однако, если вы чувствуете дискомфорт при употреблении такой воды, первые 2-3 порции очищенной воды не употребляйте в пищу и слейте или используйте для полива комнатных растений.



## Предупреждения и рекомендации

- Перед началом использования промойте все части кувшина водопроводной водой.
- Своевременно заменяйте фильтрующий картридж.
- Предохраняйте фильтр и картридж от ударов и падений.
- Содержите фильтр в чистоте. Не мойте в посудомоечной машине крышку фильтра с электронным счетчиком. Извлеките картридж перед мойкой воронки.
- Не выставляйте фильтр под прямой солнечный свет.
- Не разбирайте и не восстанавливайте фильтрующий картридж.
- При длительном перерыве в использовании фильтра первые несколько порций очищенной воды не используйте в пищевых целях и слейте.
- Не используйте фильтр для очистки микробиологически небезопасной воды или воды неизвестного качества без соответствующей предварительной дезинфекции воды.

## Хранение

Хранение фильтра-кувшина производится в упакованном виде, не допуская высушивания, замерзания, действия прямого солнечного света, на расстоянии не менее 1м от отопительных приборов, при температуре окружающего воздуха не ниже 2°C и не выше 40°C, вдали от веществ с сильным запахом. Гарантийный срок хранения до начала эксплуатации - 3 года с даты производства.

## Гарантийные обязательства

Предприятие-изготовитель гарантирует исправную работу фильтра при соблюдении правил хранения, эксплуатации, изложенных в настоящей инструкции, в течение 12 месяцев со дня продажи. При отсутствии даты продажи и штампа торгующей организации срок исчисляется с даты производства.

По поводу гарантийного обслуживания просьба обращаться по месту приобретения фильтра либо непосредственно к производителю. Срок службы фильтра (без картриджа) - 5 лет. По окончании срока службы фильтр должен быть выведен из эксплуатации.

Указанные срок службы и гарантийный срок не распространяются на сменные фильтрующие картриджи, которые являются расходным материалом. Срок службы картриджа - 3 месяца с начала использования. По окончании срока службы картриджа либо исчерпания ресурса (в зависимости от того, что раньше наступит) он должен быть выведен из эксплуатации и заменён на новый.

## Производитель освобождается от ответственности в случаях:

- нарушения потребителем правил хранения и эксплуатации фильтра, изложенных в настоящей инструкции
- фильтр или его части имеют внешние механические повреждения
- картридж выработал свой ресурс, но не был своевременно заменен
- фильтр использовался не по назначению
- утрачена настоящая инструкция с проставленными датами производства и/или продажи и отсутствуют иные способы установить сроки эксплуатации фильтра
- при использовании потребителем картриджами иных производителей
- в других случаях, предусмотренных законодательством.

## Свидетельство о приёмке и сведения о производителе

Водоочиститель «Новая Вода» соответствует техническим условиям ТУ 3697-005-45878390-2006 и признан годным к эксплуатации.

Модель Gold

Дата выпуска \_\_\_\_\_

ОТК \_\_\_\_\_

ООО «Фирма «Ратна», Россия, Москва, 105094, ул. Б.Семеновская, д.42.

Замена картриджами (только в Москве): тел. (495) 510-98-82 (услуга платная).

Служба сервиса и поддержки пользователей: тел. (495) 782-48-48.

Дата продажи:

Штамп продавца:

